



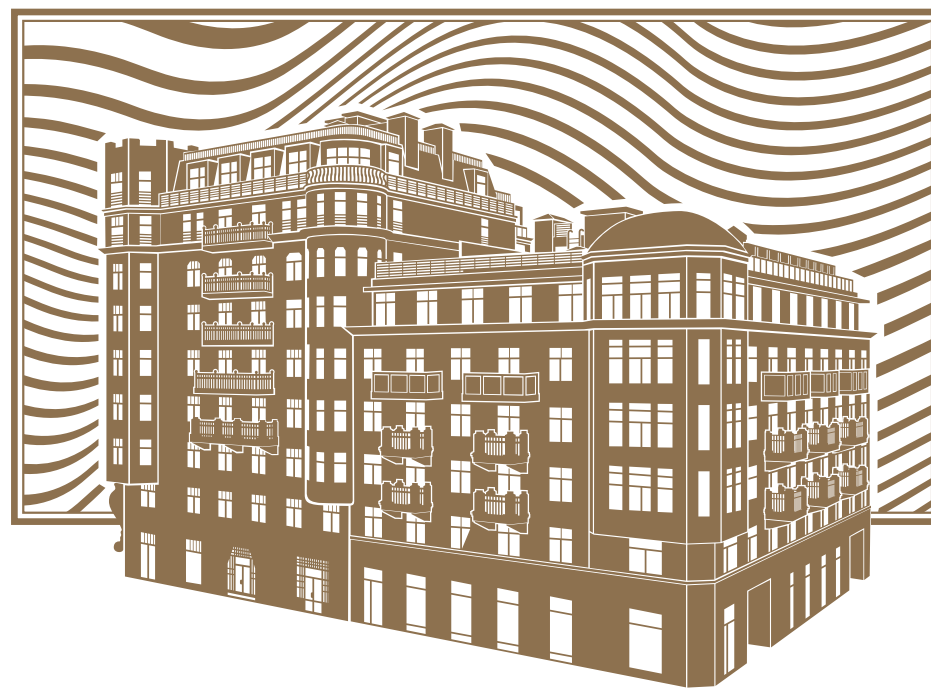
---

ЩЕДРИН

РЕЗИДЕНЦИЯ У ТАВРИЧЕСКОГО

Среди шедевров Петрограда,  
Сошедших будто бы с картин,  
Вблизи Таврического сада  
Стоит блистательный «Щедрин»!



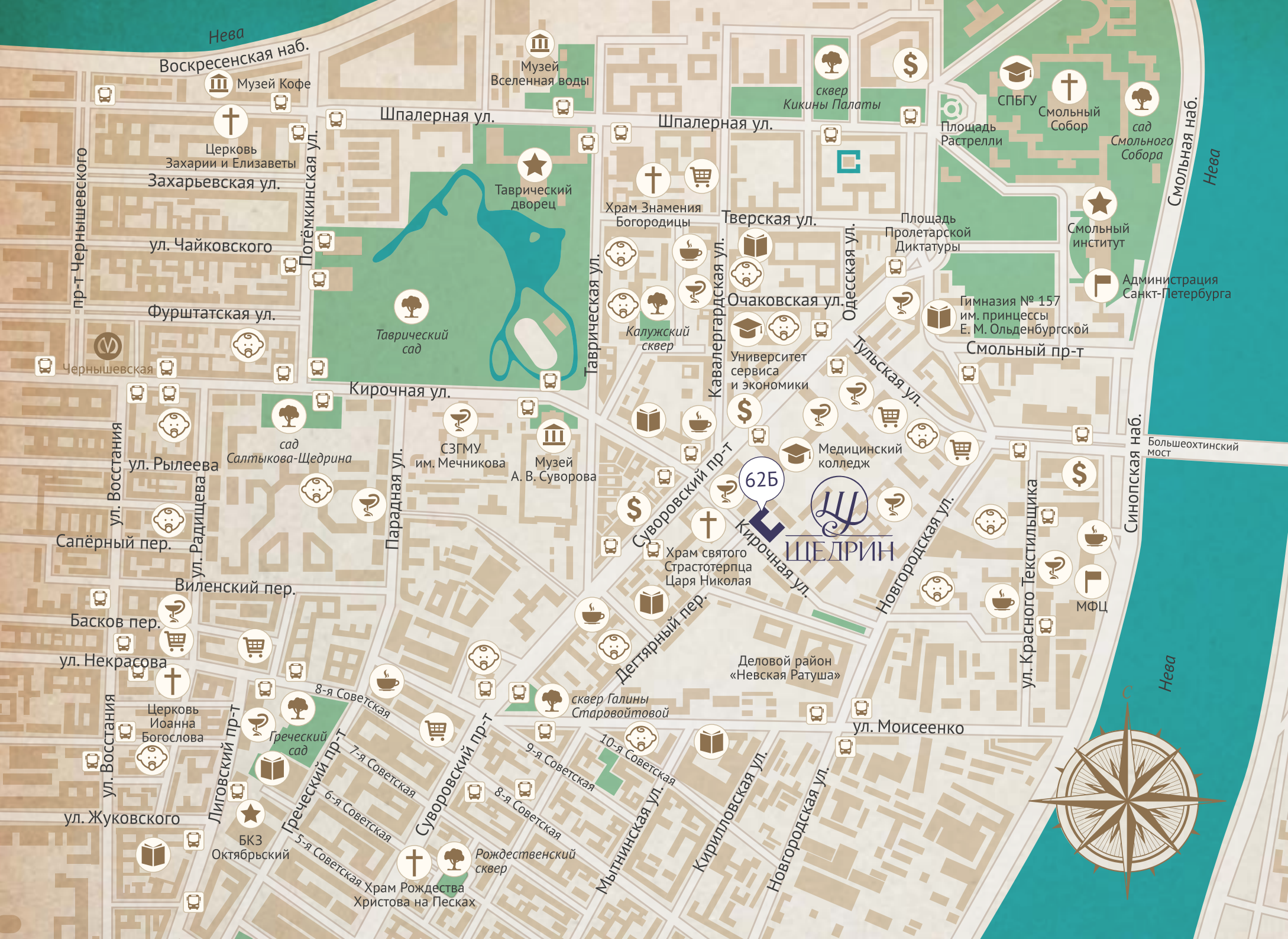


# ЩЕДРИН

РЕЗИДЕНЦИЯ У ТАВРИЧЕСКОГО

*Санкт-Петербург, ул. Кирочная, дом 62*





Нева  
Воскресенская наб.

Музей Кофе

Музей  
Вселенной воды

Церковь  
Захарии и Елизаветы

Шпалерная ул.

Шпалерная ул.

Площадь  
Растрелли

СПбГУ

Смоленский  
Собор

сад  
Смоленского  
Собора

Смоленская наб.  
Нева

Захарьевская ул.

Таврический  
дворец

Храм Знамени  
Богородицы

Тверская ул.

Площадь  
Пролетарской  
Диктатуры

Смоленский  
институт

Администрация  
Санкт-Петербурга

ул. Чайковского

Фурштатская ул.

Таврический  
сад

Калужский  
сквер

Очаковская ул.

Гимназия № 157  
им. принцессы  
Е. М. Ольденбургской

Смоленский пр-т

пр-т Чернышевского

Чернышевская

Кирочная ул.

Таврическая ул.

Кавалергардская ул.

Университет  
сервиса  
и экономики

Одесская ул.

Тульская ул.

Медицинский  
колледж

Синопская наб.  
Большоохтинский  
мост

ул. Восстания

ул. Рылеева

сад  
Салтыкова-Щедрина

СЗГМУ  
им. Мечникова

Музей  
А. В. Суворова

625

ЩЕДРИН

Храм святого  
Страстотерпца  
Царя Николая

Сапёрный пер.

ул. Радищева

Парадная ул.

Суворовский пр-т

Кирочная ул.

Новгородская ул.

ул. Красного Текстильщика

Виленский пер.

Басков пер.

ул. Некрасова

Церковь  
Иоанна  
Богослова

Деловой район  
«Невская Ратуша»

ул. Моисеенко

Нева

ул. Жуковского

Греческий  
сад

8-я Советская

сквер Галины  
Старовойтовой

10-я Советская

Кирилловская ул.

Новгородская ул.



Лиговский пр-т

Греческий пр-т

7-я Советская

Суворовский пр-т

9-я Советская

8-я Советская

Мытнинская ул.

БКЗ  
Октябрьский

5-я Советская

6-я Советская

7-я Советская

8-я Советская

Рождественский  
сквер

Храм Рождества  
Христового на Песках

## Условные обозначения на карте

-  Остановки общественного транспорта
-  Продукты
-  Парки
-  Больницы, поликлиники
-  Кафе и рестораны
-  Детские сады
-  Банки
-  Школы
-  Церкви, храмы
-  Колледжи, вузы
-  Административные здания
-  Музеи
-  Достопримечательности

# ДОМ В ЦЕНТРЕ ИСТОРИИ

**Клубный дом «Щедрин» расположился в историческом и культурном сердце Санкт-Петербурга. Здесь предпочитали селиться представители петербургской аристократии, политической, военной, деловой элиты и творческой интеллигенции Петербурга.**

**И**стория застройки этой части города начинается в первой половине XVIII века, когда на территории Литейной слободы была проложена Артиллерийская линия, позднее переименованная в Кирочную улицу. Название она получила от каменной лютеранской кирхи Святой Анны.

Дальнейшее развитие Литейной части Петербурга связано с созданием военной слободки, где размещались гвардейские и армейские полки. Во второй половине XIX — начале XX века Кирочная улица и прилегающие к ней Шпалерная и Фурштатская улицы стали застраиваться многоэтажными, в основном жилыми, домами в новых архитектурных стилях эклектики, модерна и неоклассицизма по проектам выдающихся архитекторов того времени — П. Ю. Сюзора, Ц. А. Кавоса, Б. И. Гиршовича, А. Р. Гедике, В. И. Ван-дер-Гюхта.





Здесь располагались Губернское казначейство (д. 1), Клинический институт великой княгини Елены Павловны (ныне Медицинская академия последипломного образования, д. 41). Государственную гимназию (Анненшуле), возникшую на основе училища при церкви Святой Анны, в разное время закончили А. Ф. Кони, П. Ф. Лесгафт, Н. Н. Миклухо-Маклай и другие выдающиеся люди. В особняке Ц. А. Кавоса (д. 18) располагался салон известной писательницы баронессы В.И. Иксуль, который посещали А. П. Чехов, В. Г. Короленко, В. В. Стасов, И. Е. Репин, М. В. Нестеров, высокопоставленные генералы и министры.

На левой стороне Кировской улицы располагается Таврический сад, открытый для посетителей в 1866 г. Неподалеку расположены Таврический дворец, великолепный ансамбль Смольного монастыря, другие достопримечательности Петербурга.

Сегодня у вас имеется отличная возможность стать жителями премиального дома в районе с богатейшей историей, удобной социальной, бытовой и транспортной инфраструктурой, выдающимися памятниками истории и культуры!

*«Таврический сад».*

*Автор фото – Дмитрий Бакулин*



# О ДОМЕ

Благородный, утонченный дух города на Неве... Здесь переплетаются и мирно соседствуют история и современность, вечные истины и технические новинки, красота петербургской архитектуры и живописные ландшафты садов. Роскошный жилой дом «Щедрин» с настоящим петербургским характером, расположенный в самом сердце Северной столицы, ждёт истинных ценителей изящной архитектуры и современных технологий!

Дом премиум класса «Щедрин» расположен в Центральном районе Санкт-Петербурга, возле Таврического сада по адресу улица Киришная, д. 62, лит. Б. Престижное и тихое место в центре, статусное жильё, комфорт и забота о вас в каждой мелочи — всё это клубный дом «Щедрин»!

Дом стилизован под здания начала XX века, однако имеет смелое, современное звучание в архитектурном ансамбле исторического центра. В оформлении фасада дома «Щедрин» использованы характерные для стиля «северный модерн» отделочные элементы — облицовка натуральным камнем, эркеры, пилястры, мансардный этаж с высокими оконными проемами. Здание двухсекционное; высота секций составляет 6 и 9 этажей, что является своеобразной архитектурной изюминкой проекта.









70  
квартир



В клубном доме «Щедрин» представлено всего 70 квартир площадью от 51 до 160 м<sup>2</sup>, расположенных со 2 по 9 этажи. На седьмом этаже расположена квартира с собственной террасой, откуда открывается прекрасный вид на центр города. На эксплуатируемой кровле 6-этажного корпуса находится общедомовая терраса, откуда вы можете насладиться прекрасным видом на достопримечательности Центрального района – величественный Смольный собор, архитектурный комплекс Смольного института и многие другие. Это место идеально для семейного времяпровождения – здесь расположены площадки для детей,

отдыха и занятий спортом. Атмосферу обособленности и покоя также дополняют газоны вдоль фасада и живая изгородь вокруг дома. Яркая зелень и цветники дополняют строгую монументальность комплекса «Щедрин».

Автовладельцы по достоинству оценят удобную парковку на 52 машиноместа в подземном этаже. Для жителей дома предусмотрены кладовые помещения в подземной автостоянке и на первом этаже дома. Система въезда и выезда на парковку осуществляется по идентификационной карте. Финские лифты KONE из подземного паркинга поднимаются сразу на нужный этаж.

# ПРЕИМУЩЕСТВА

Местоположение, конструкция и оснащение ЖК «Щедрин» отвечают всем требованиям современного элитного строительства:



кирпично-монолитное двухсекционное здание по индивидуальному проекту от известного архитектора;



расположение в центре Санкт-Петербурга рядом с Таврическим садом;



просторные видовые квартиры;



подземный паркинг с лифтом из него;



водосточные воронки с электроподогревом;



аварийные, технологические и охранные датчики;



бесшумные лифты «Kone»;



деревянные окна с двухкамерными стеклопакетами;



круглосуточный контроль доступа, охрана и видеонаблюдение;



IP-телефония, высокоскоростной широкополосный доступ в Интернет, цифровое телевидение IP-TV;



инженерные комплектующие от ведущих европейских брендов;



сплит-шахты для последующей установки наружных блоков кондиционеров;



индивидуальные кладовые в подземном и на первом этажах;



помещение для хранения колясок и велосипедов;



просторный парадный холл с изысканным оформлением;



зоны отдыха для детей и взрослых на видовой террасе;



коммерческие помещения различной площади с отдельными входными группами.





*Для отдыха – видовая терраса на крыше*









*Парадный холл. Лифтовые и этажные холлы в стиле парадного холла*



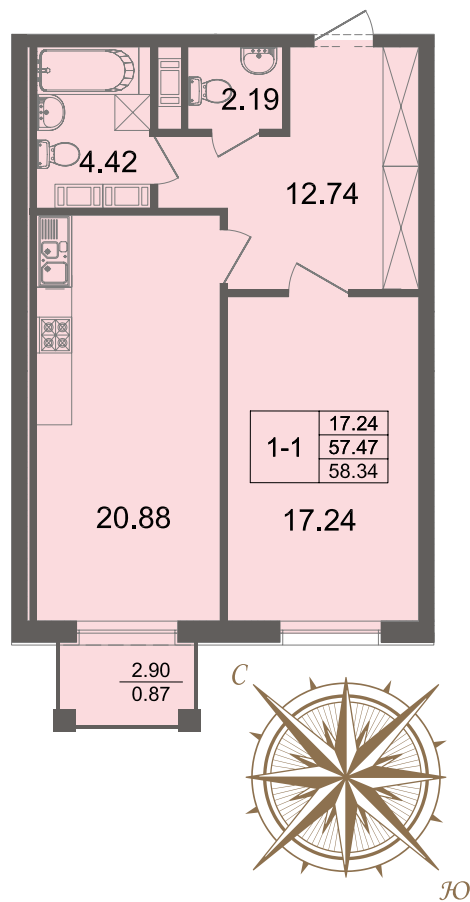


# ПЛАНИРОВКИ КВАРТИР



# 1

## -КОМНАТНАЯ КВАРТИРА

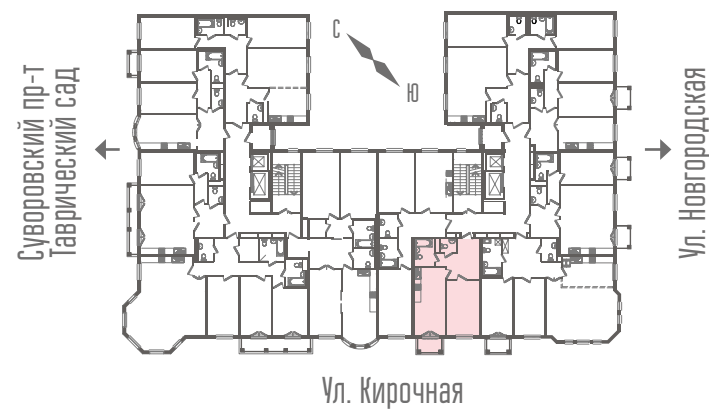


Тип квартиры: 1-1 – 3 этаж

Общая площадь:

**58,34** м<sup>2</sup>

Месторасположение на этаже



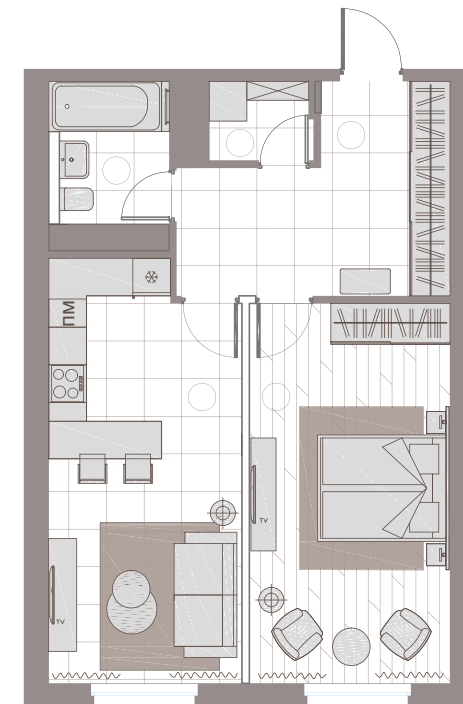


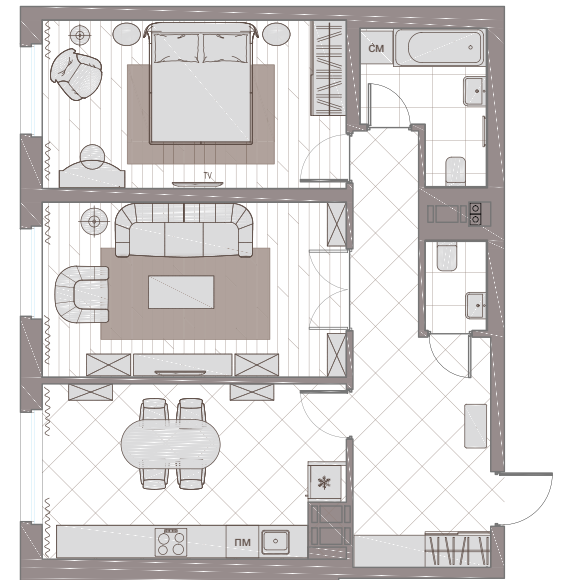


# ИДЕИ ИНТЕРЬЕРА



**KURENNOI**  
DESIGN

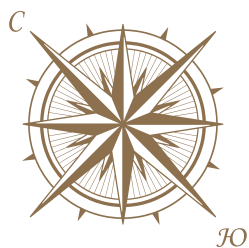
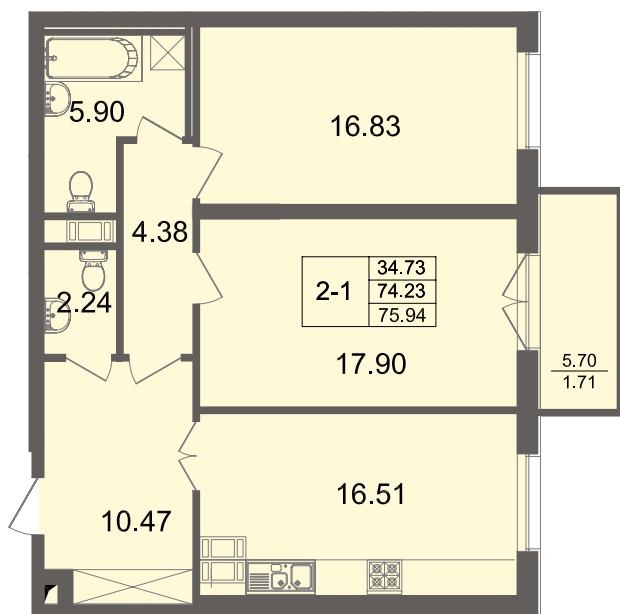






# 2

## -КОМНАТНАЯ КВАРТИРА

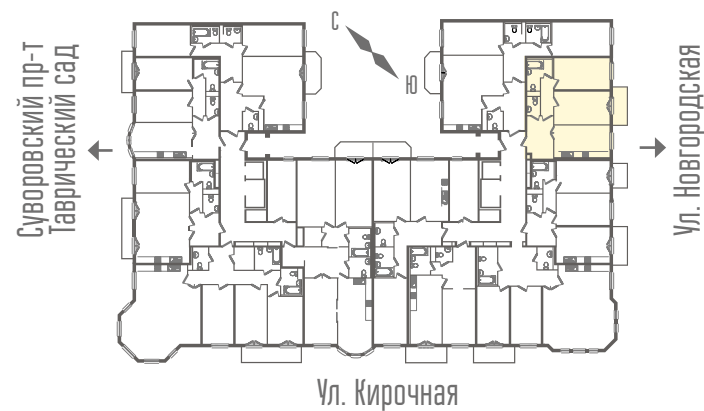


Тип квартиры: 2-1 — 5 этаж

Общая площадь:

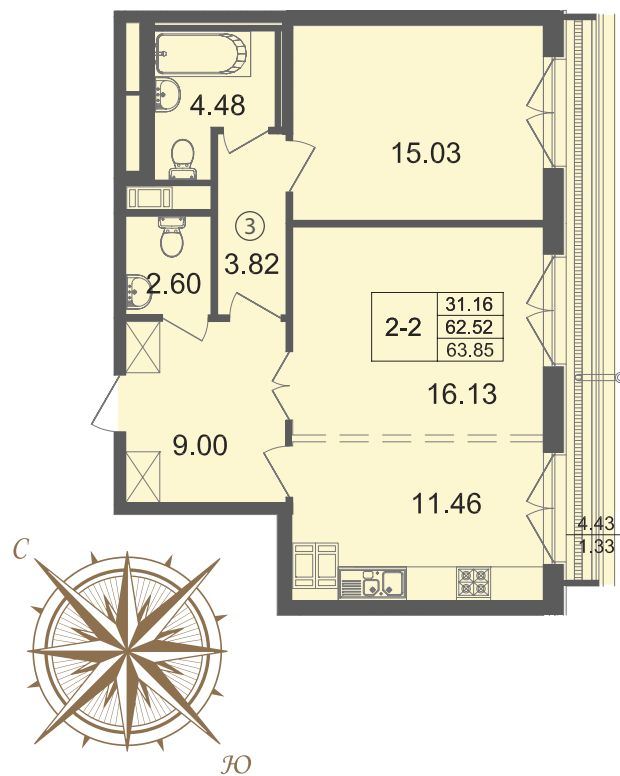
# 75,94 м<sup>2</sup>

Месторасположение на этаже



# 2

## -КОМНАТНАЯ КВАРТИРА

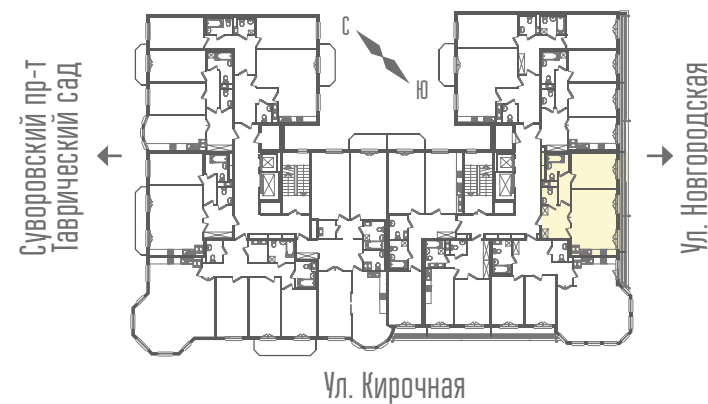


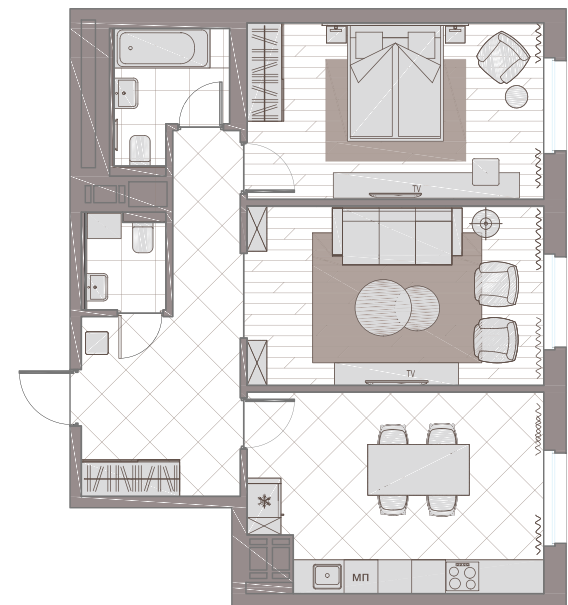
Тип квартиры: 2-2 — 6 этаж

Общая площадь:

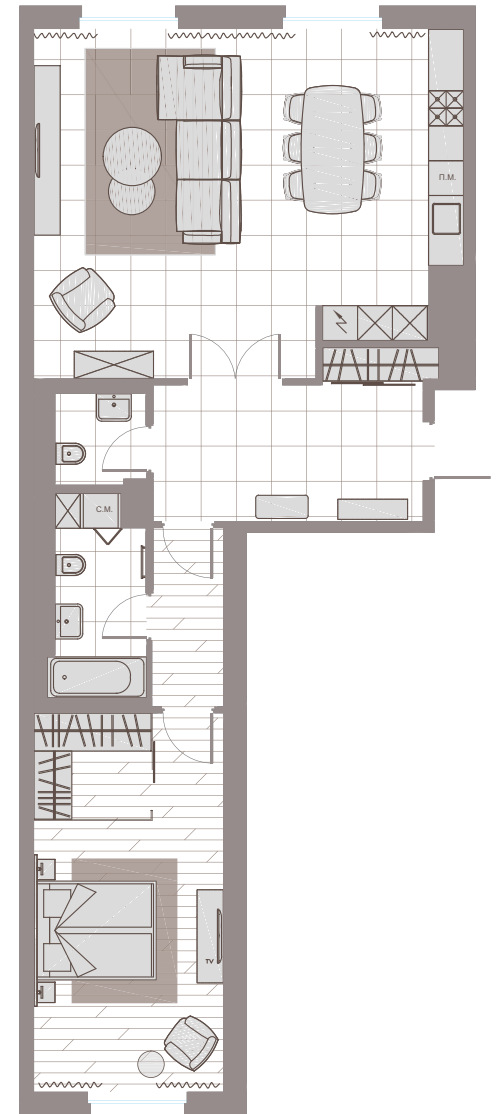
# 63,85 м<sup>2</sup>

Месторасположение на этаже



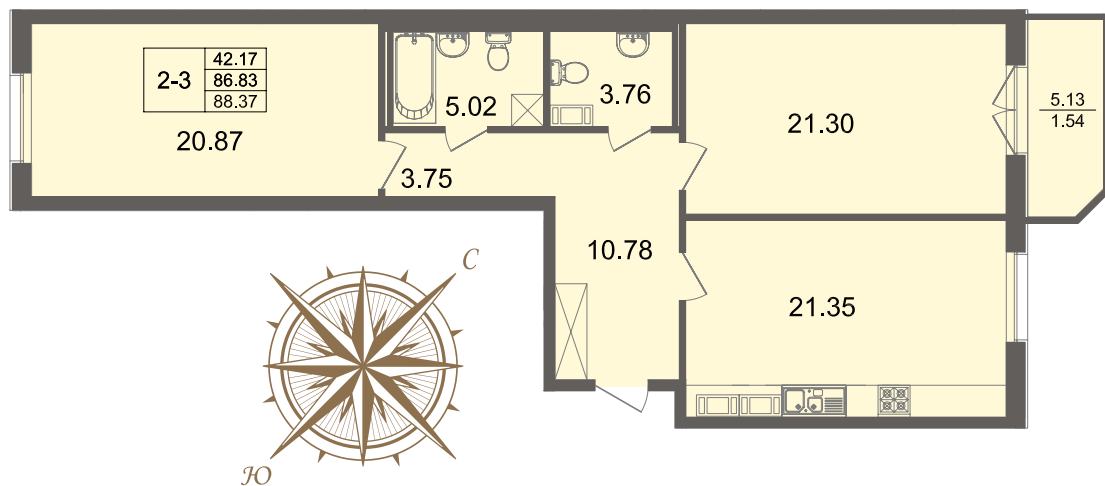






# 2

## -КОМНАТНАЯ КВАРТИРА

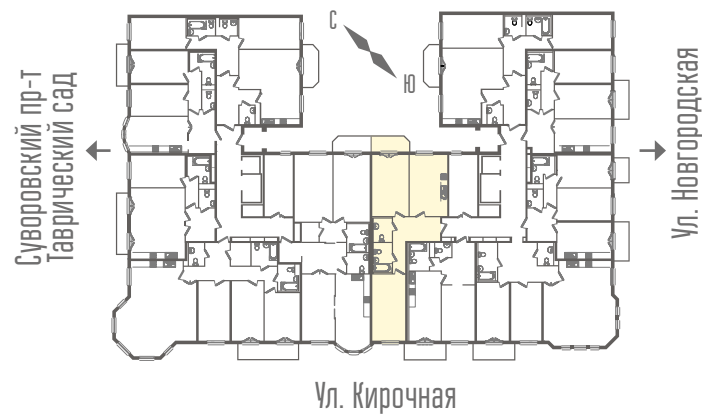


Тип квартиры: 2-3 — 5 этаж

Общая площадь:

**88,37** м<sup>2</sup>

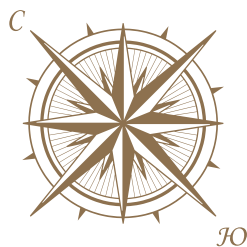
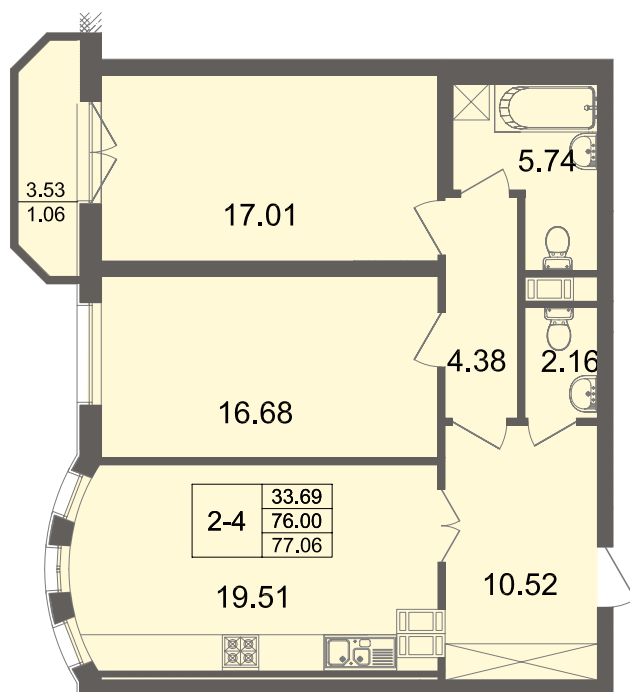
Месторасположение на этаже





# 2

## -КОМНАТНАЯ КВАРТИРА

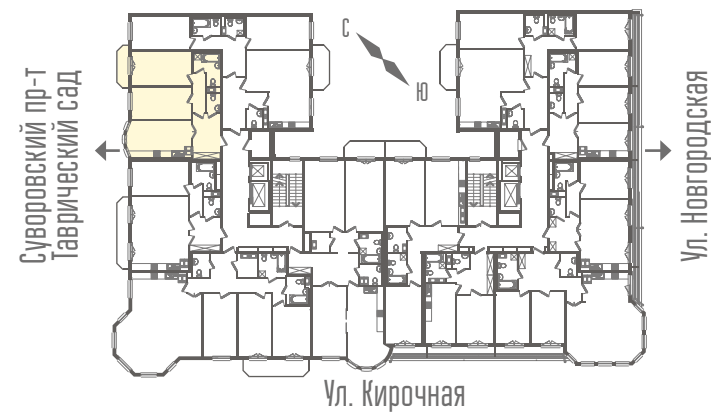


Тип квартиры: 2-4 — 6 этаж

Общая площадь:

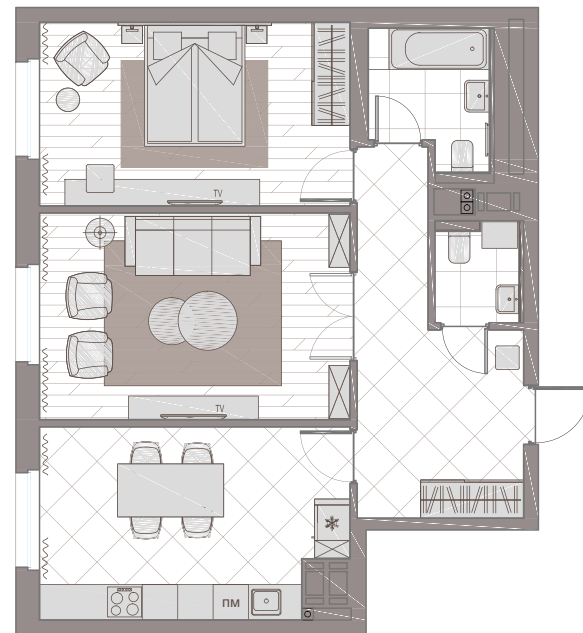
# 77,06 м<sup>2</sup>

Месторасположение на этаже



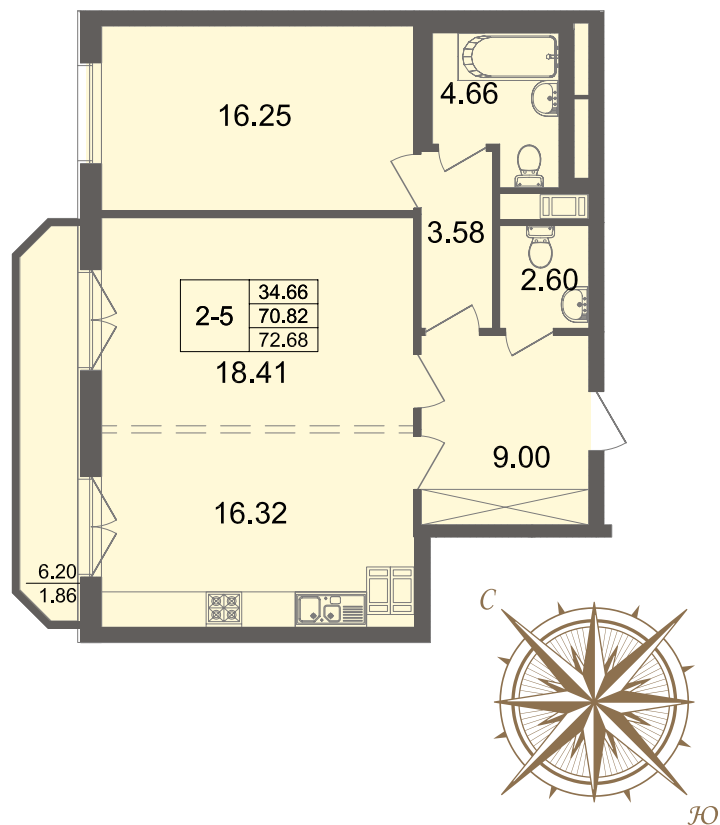






# 2

## -КОМНАТНАЯ КВАРТИРА

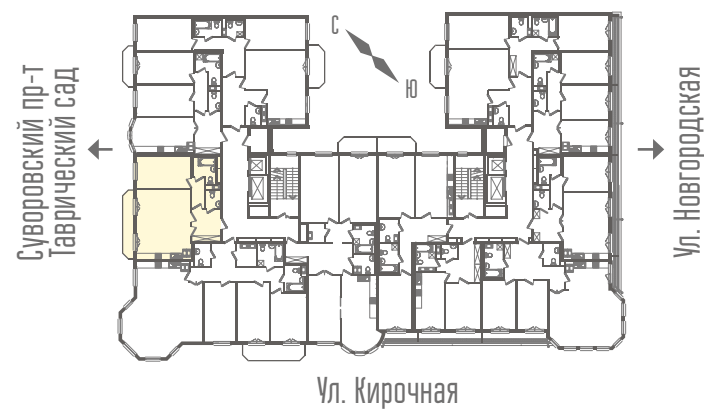


Тип квартиры: 2-5 — 6 этаж

Общая площадь:

# 72,68 м<sup>2</sup>

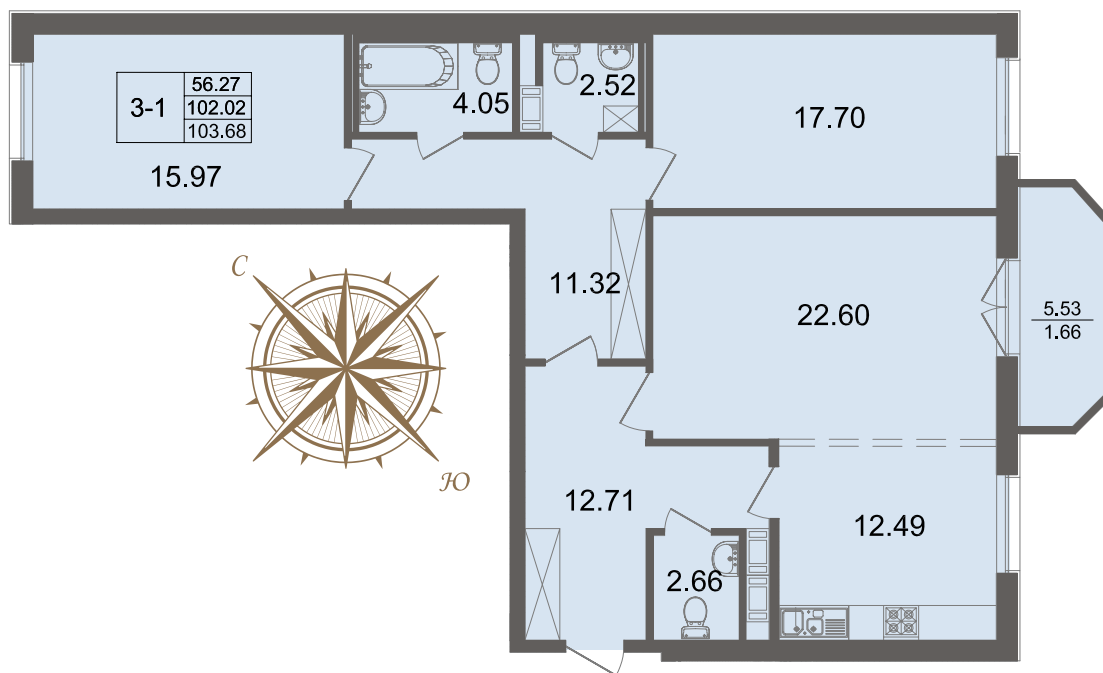
Месторасположение на этаже





# 3

## -КОМНАТНАЯ КВАРТИРА

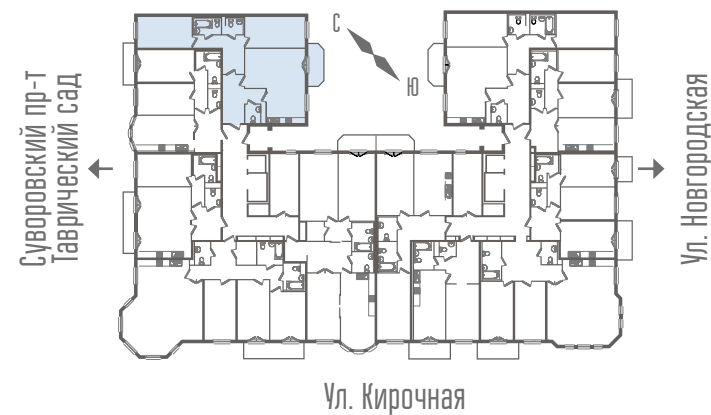


Тип квартиры: 3-1 – 5 этаж

Общая площадь:

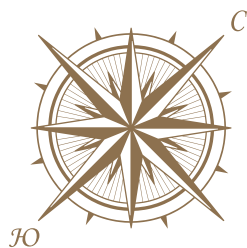
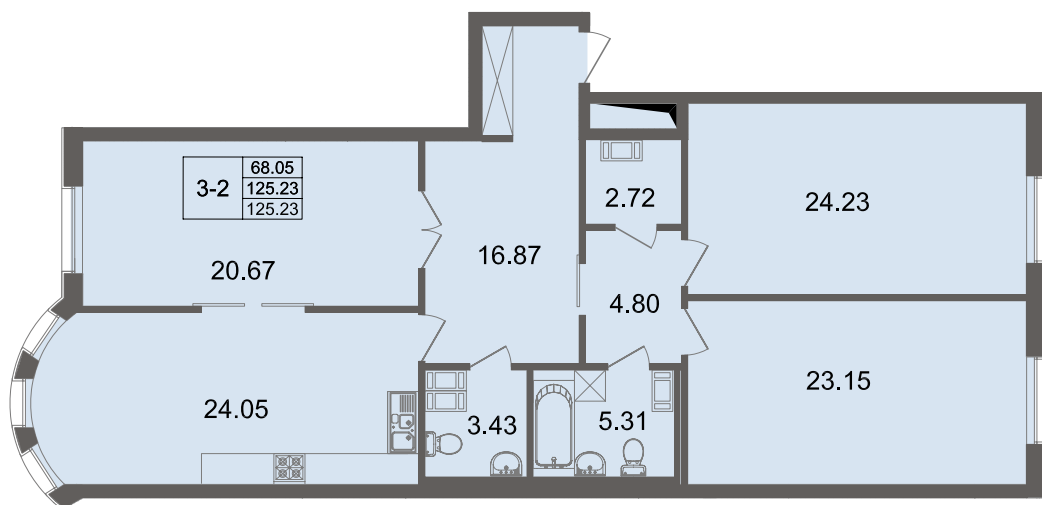
# 103,68 м<sup>2</sup>

Месторасположение на этаже



# 3

## -КОМНАТНАЯ КВАРТИРА

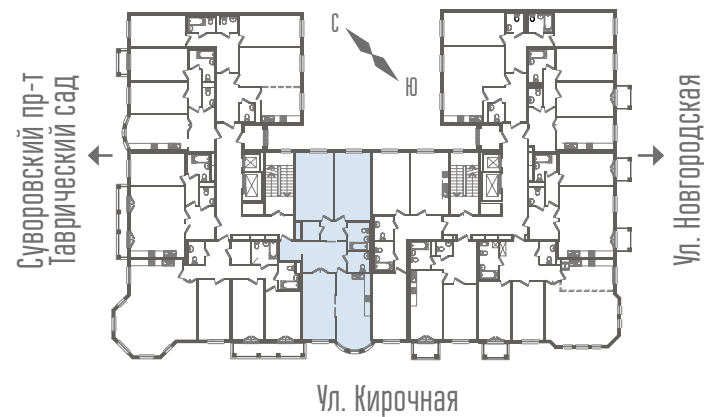


Тип квартиры: 3-2 — 4 этаж

Общая площадь:

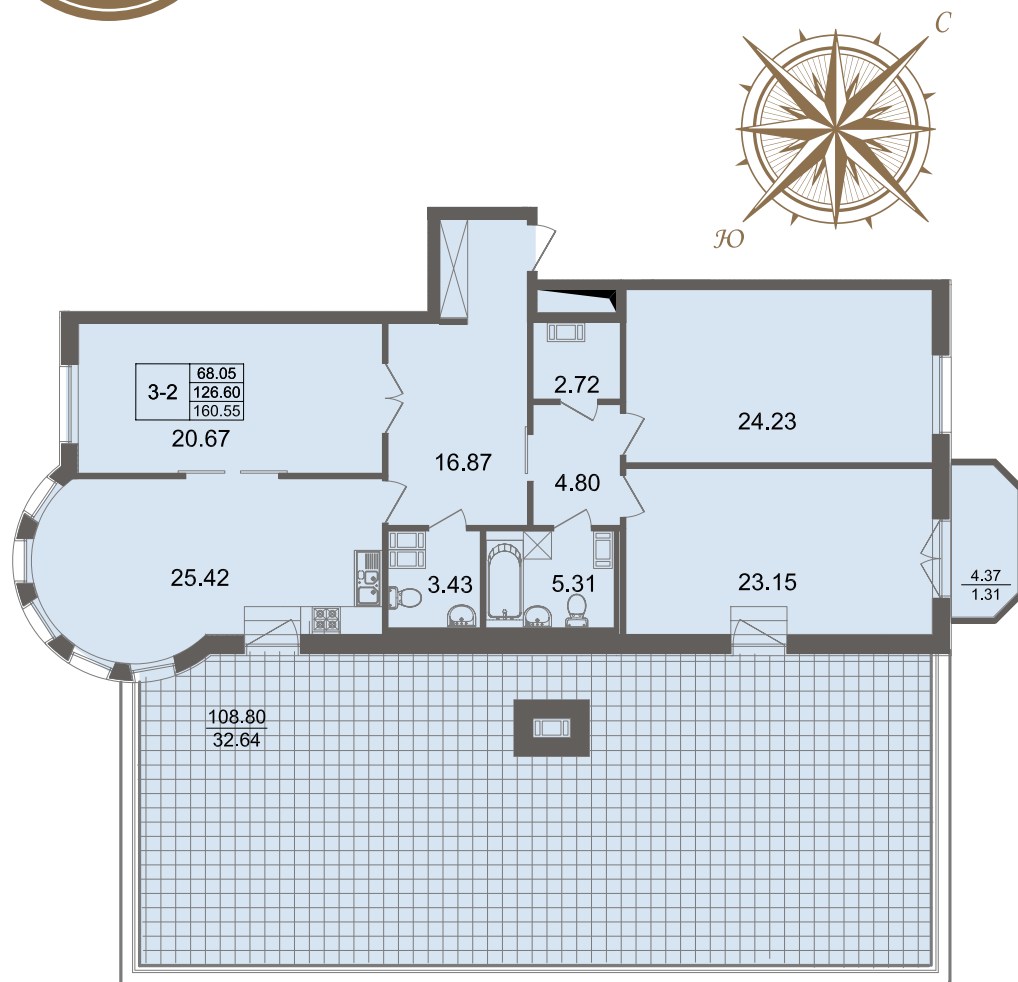
# 125,23 м<sup>2</sup>

Месторасположение на этаже



# 3

## -КОМНАТНАЯ КВАРТИРА

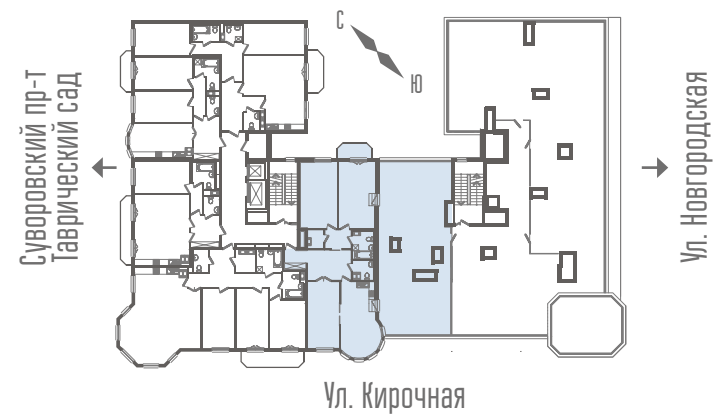


Тип квартиры: 3-2 – 7 этаж

Общая площадь:

# 160,55 м<sup>2</sup>

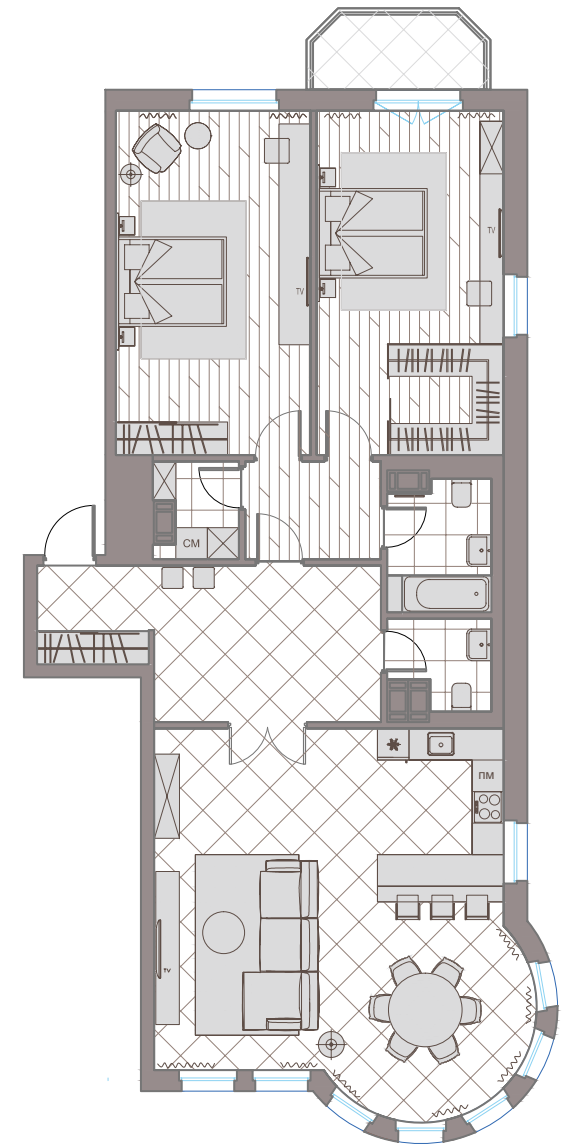
Месторасположение на этаже





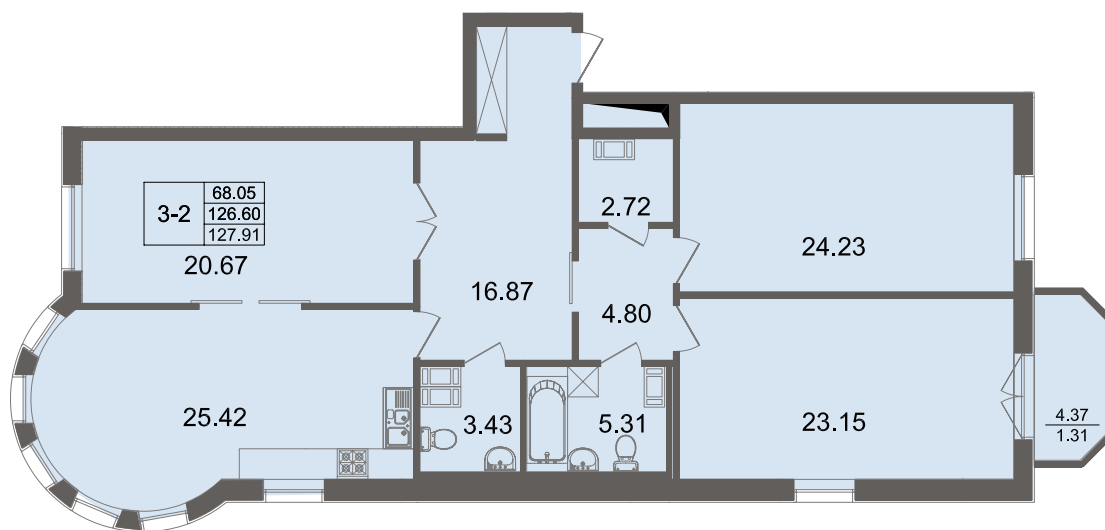






# 3

## -КОМНАТНАЯ КВАРТИРА

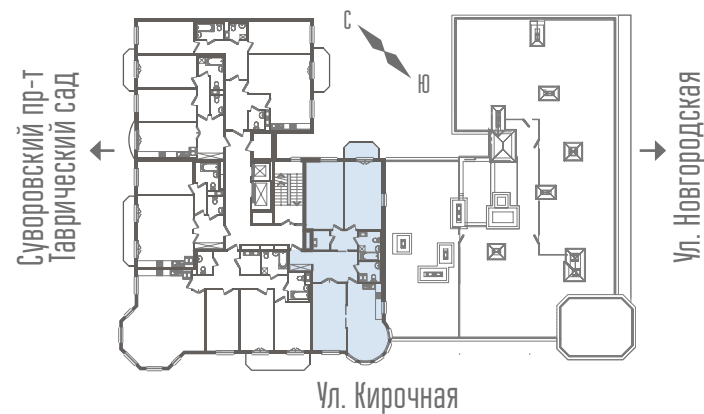


Тип квартиры: 3-2 — 8 этаж

Общая площадь:

# 127,91 м<sup>2</sup>

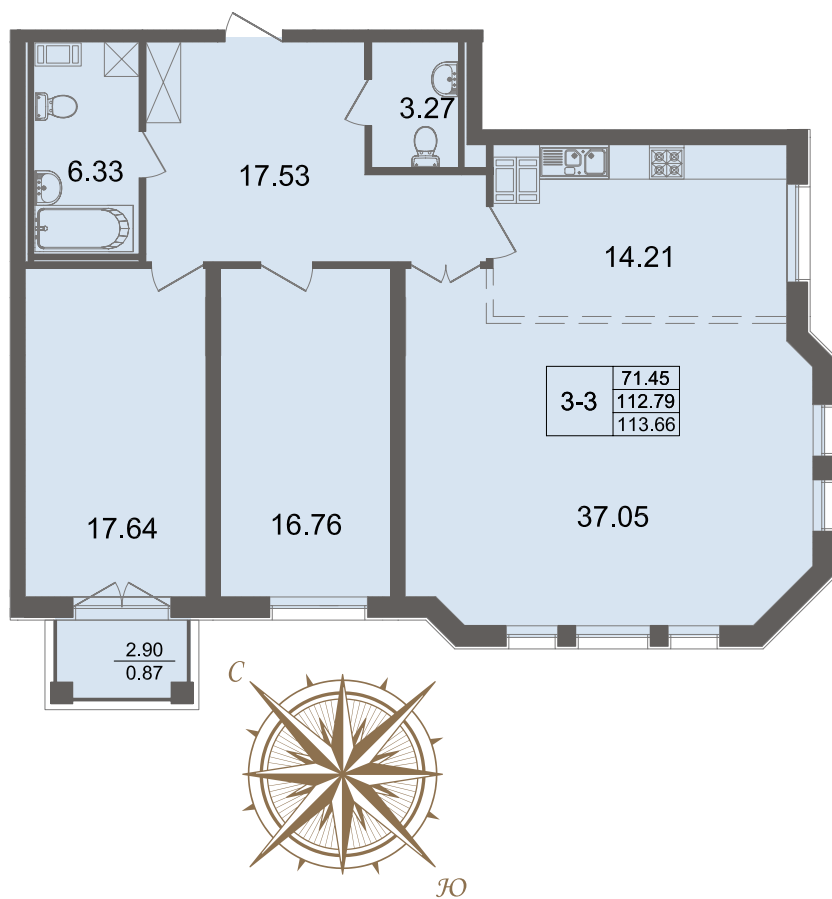
Месторасположение на этаже





# 3

## -КОМНАТНАЯ КВАРТИРА

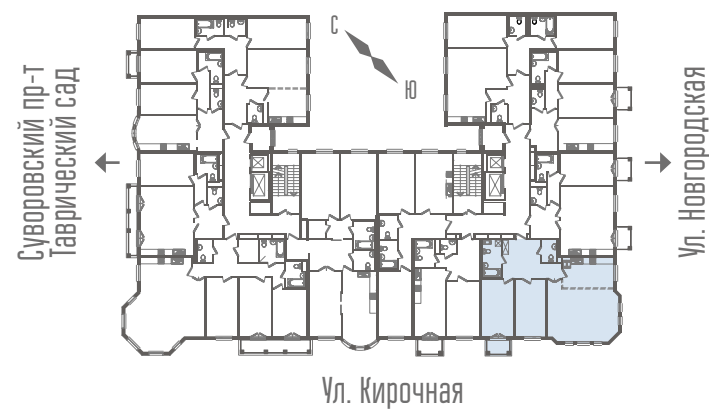


Тип квартиры: 3-3 — 4 этаж

Общая площадь:

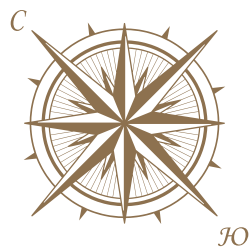
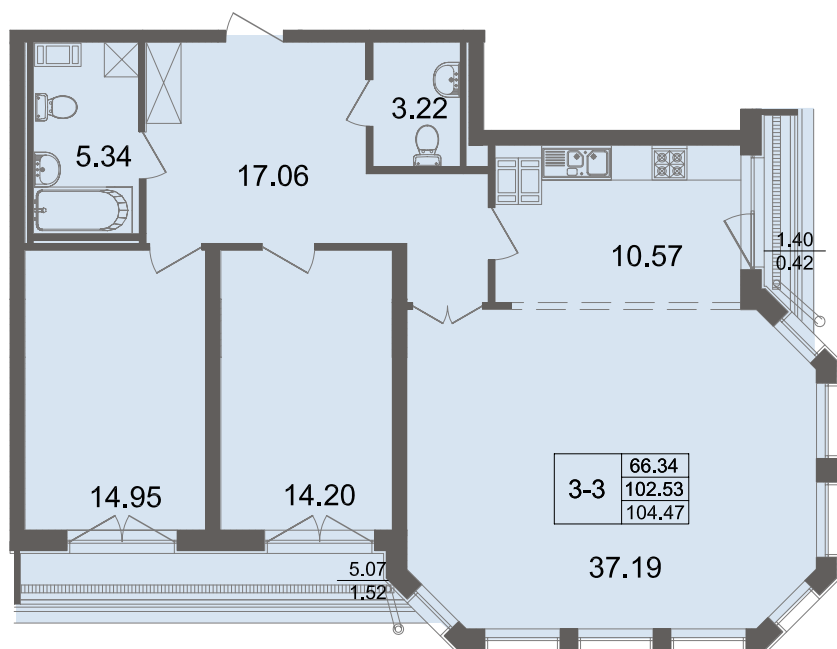
# 113,66 м<sup>2</sup>

Месторасположение на этаже



# 3

## -КОМНАТНАЯ КВАРТИРА

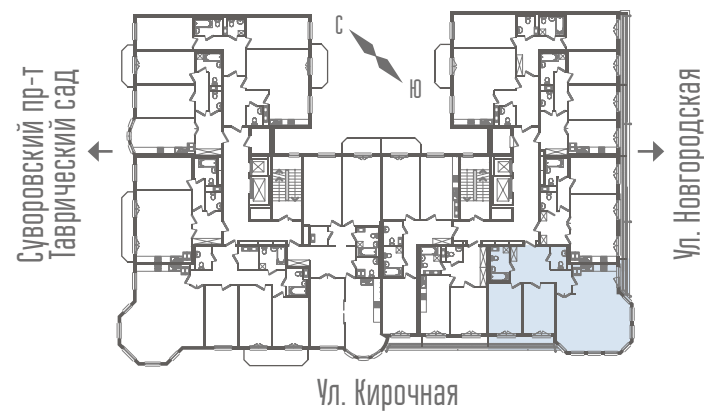


Тип квартиры: 3-3 — 6 этаж

Общая площадь:

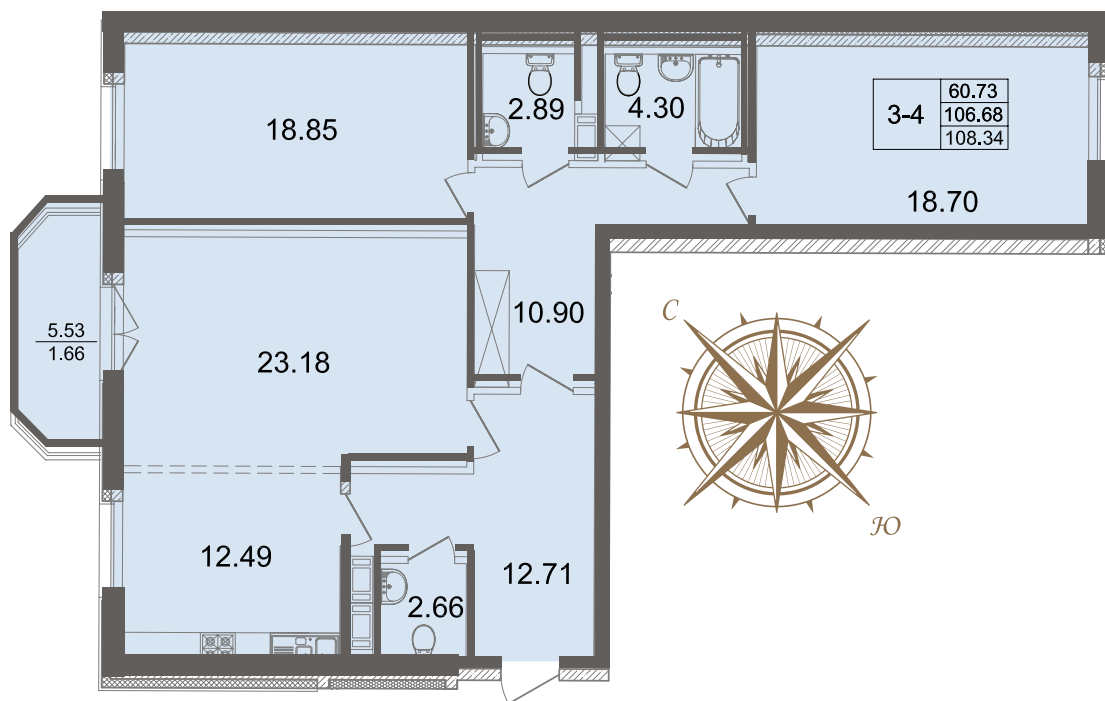
**104,47** м<sup>2</sup>

Месторасположение на этаже



# 3

## -КОМНАТНАЯ КВАРТИРА

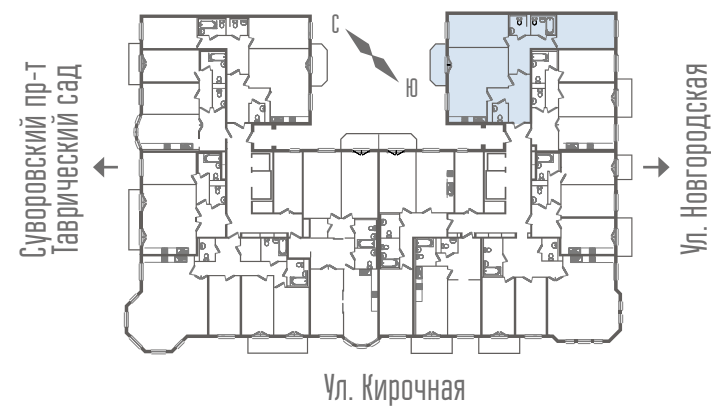


Тип квартиры: 3-4 – 5 этаж

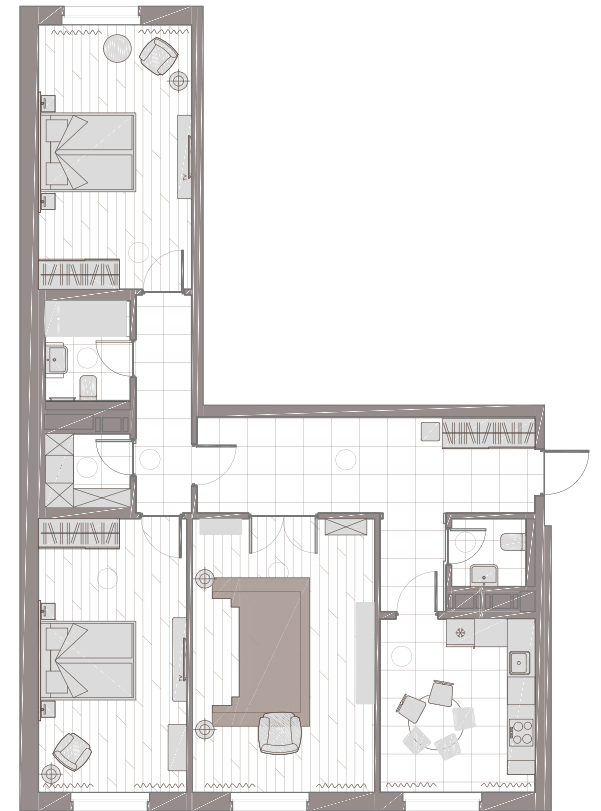
Общая площадь:

# 108,34 м²

Месторасположение на этаже





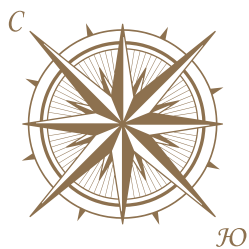
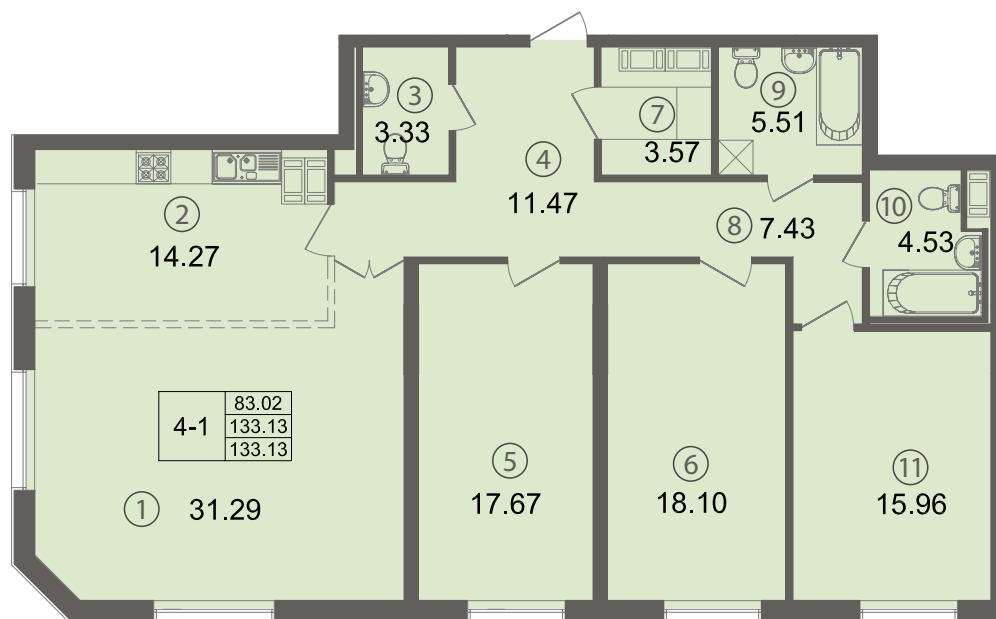






# 4

## -КОМНАТНАЯ КВАРТИРА

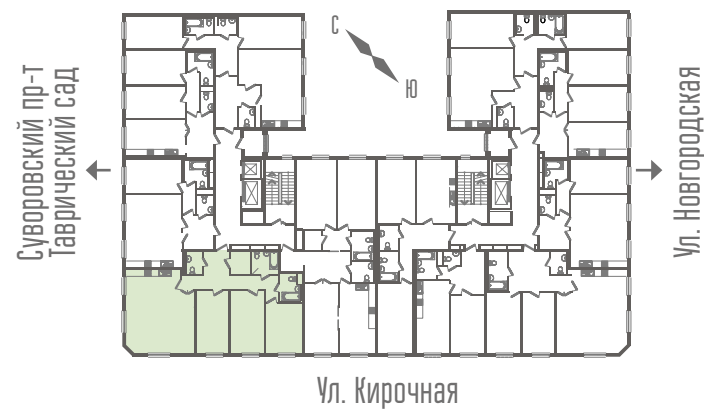


Тип квартиры: 4-1 — 2 этаж

Общая площадь:

# 133,13 м<sup>2</sup>

Месторасположение на этаже





# 4

## -КОМНАТНАЯ КВАРТИРА

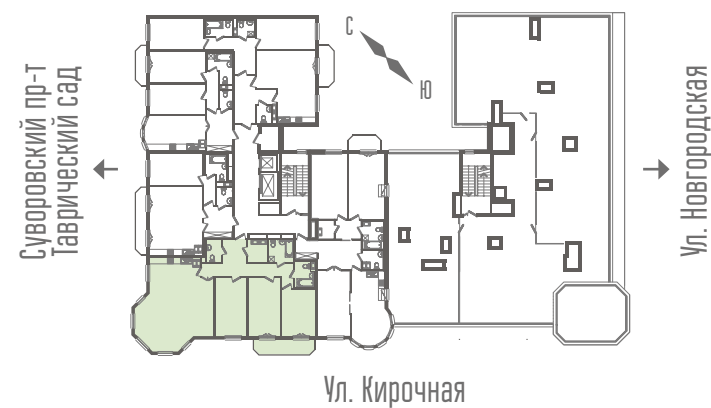


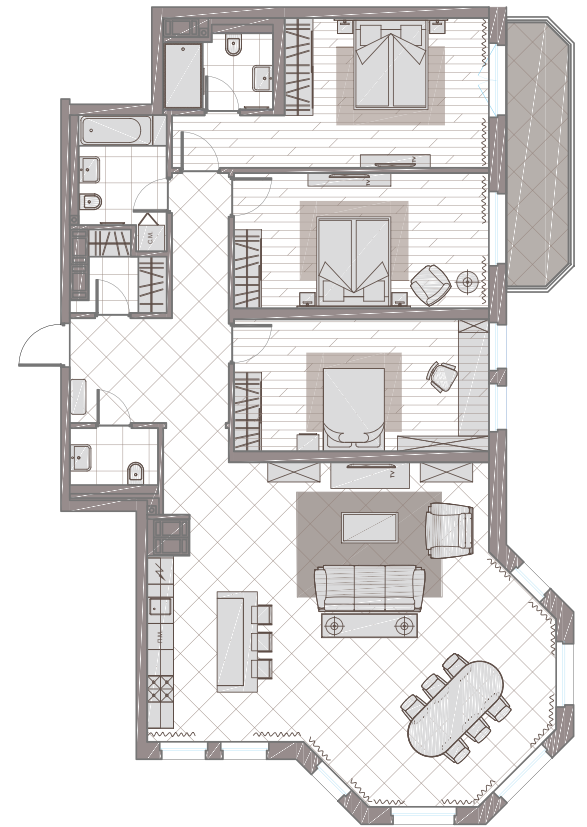
Тип квартиры: 4-1 – 7 этаж

Общая площадь:

# 147,39 м²

Месторасположение на этаже





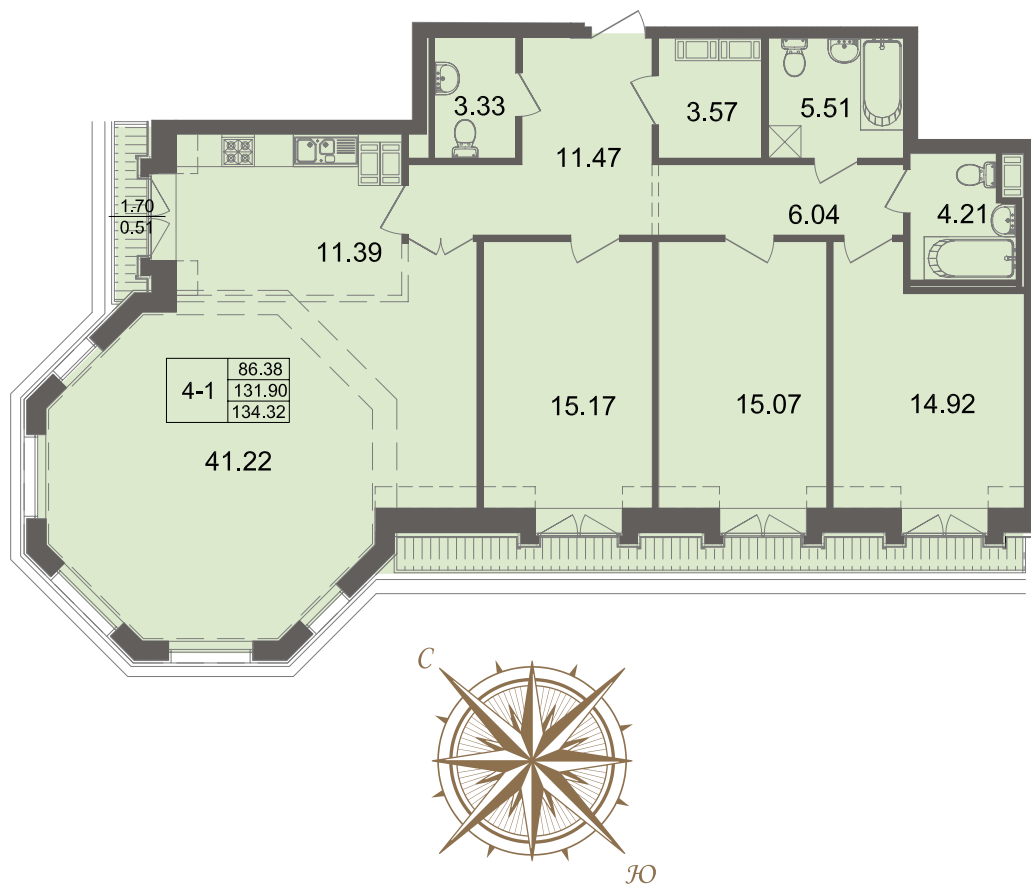






# 4

## -КОМНАТНАЯ КВАРТИРА

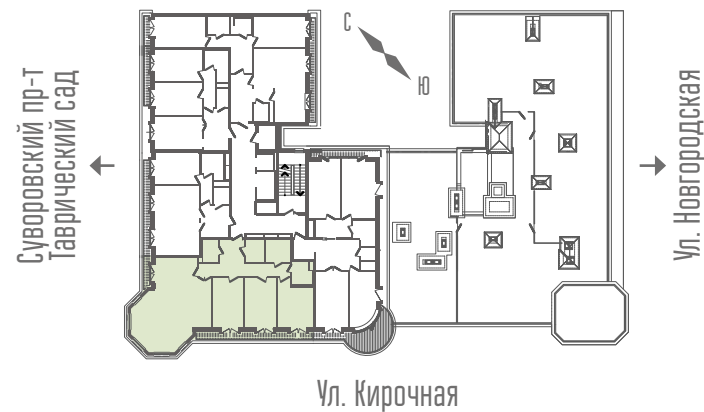


Тип квартиры: 4-1 — 9 этаж

Общая площадь:

# 134,32 м<sup>2</sup>

Месторасположение на этаже





# О КОМПАНИИ

**Группа компаний «Балтийская Коммерция» успешно работает на строительном рынке Петербурга с 1997 года. Основными направлениями деятельности компании являются: девелопмент жилых и коммерческих объектов; строительство и реконструкция зданий. Более 15 лет стабильный коллектив, состоящий из профессионалов строительной отрасли, обеспечивает устойчивость и успех компании.**

**К**омпания специализируется на возведении жилых домов классов «бизнес» и «элит» и имеет подтвержденный опыт в гражданском строительстве в качестве застройщика, заказчика и генподрядчика.












В декабре 2015 года Группа компаний «Балтийская Коммерция» начала строительство клубного дома элит-класса «Щедрин» (Кирочная, 62), расположенного недалеко от делового центра «Невская Ратуша» в Центральном районе Санкт-Петербурга.

В планах компании – расширение присутствия на строительном рынке. В настоящее время в Петроградском районе к выводу в продажу готовится новый проект бизнес-класса на Пионерской улице – на бывшей территории завода «Красное знамя».

Группа компаний «Балтийская Коммерция» имеет прочные позиции на рынке строящегося жилья, сложившуюся репутацию, доверие и уважение со стороны деловых партнеров и клиентов. Финансирование проектов компании осуществляется преимущественно за счет собственных средств, что гарантирует финансовую стабильность и успешность реализации проектов.

# РЕАЛИЗОВАННЫЕ ПРОЕКТЫ

в сегменте жилой, коммерческой и загородной недвижимости комфорт-, бизнес- и элит- класса:

<b>2000</b>  реконструкция Клубный дом «Дача Шварца» Каменный остров, 2-я Березовая аллея, 34	<b>2006</b>  новое строительство Бизнес-центр 16-я линия, 27, Васильевский остров	<b>2011</b>  девелоперский проект Жилой комплекс 18-я линия, 49, Васильевский остров
<b>2001</b>  реконструкция Клубный дом 15-я линия, 24–26, Васильевский остров	<b>2009</b>  девелоперский проект Клубный дом «Brilliant House» Крестовский остров, пр-т Динамо, 6	<b>2011</b>  девелоперский проект Жилой комплекс Пр-т Кима, 9, Васильевский остров
<b>2005</b>  новое строительство Жилой комплекс Ул. Маркина, 16, Петроградский р-н	<b>2009</b>  девелоперский проект ТРК «Европолис» Полостровский пр-т, 84А, Выборгский р-н	<b>2013</b>  девелоперский проект Жилой комплекс Ул. Чапаева, 16, Петроградский р-н
<b>2006</b>  реконструкция Бизнес-центр Бугский пер., 4а	<b>2010</b>  новое строительство Клубный поселок «Bellagio» Посёлок Репино	<b>2014</b>  новое строительство Жилой комплекс «Clever» Ул. Краснопутиловская, 113, Московский р-н
<b>2006</b>  новое строительство Жилой комплекс Ул. Исполкомская, 4–6, Центральный р-н	<b>2011</b>  новое строительство Жилой комплекс Шкиперский пр-т, 20, Васильевский остров	<b>2016</b>  новое строительство Жилой комплекс «Аристократ» Ул. Малая Зеленина, 1/22, Петроградский р-н



По вопросам приобретения  
недвижимости обращайтесь  
в отдел продаж:

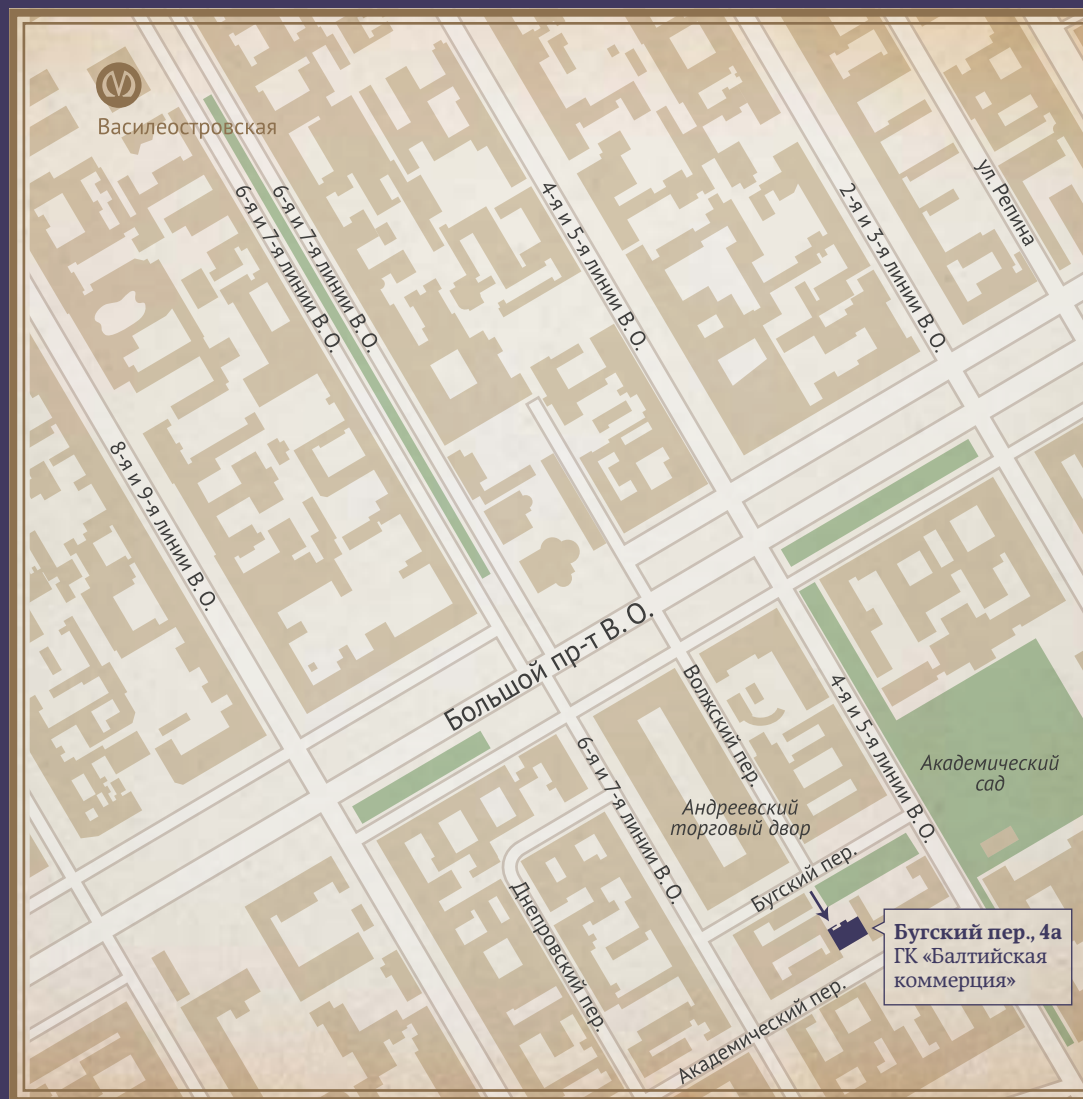


(812) 325-99-44,  
(921) 940-55-11



Адрес офиса:

Санкт-Петербург,  
Васильевский остров,  
Бугский переулок, 4а





Как бьется сердце! И в печали,  
На миг былое возвратив,  
Передо мной взлетают дали  
Санкт-Петербургских перспектив!

*(Н. Агнивцев  
«Гранитный призрак»)*



